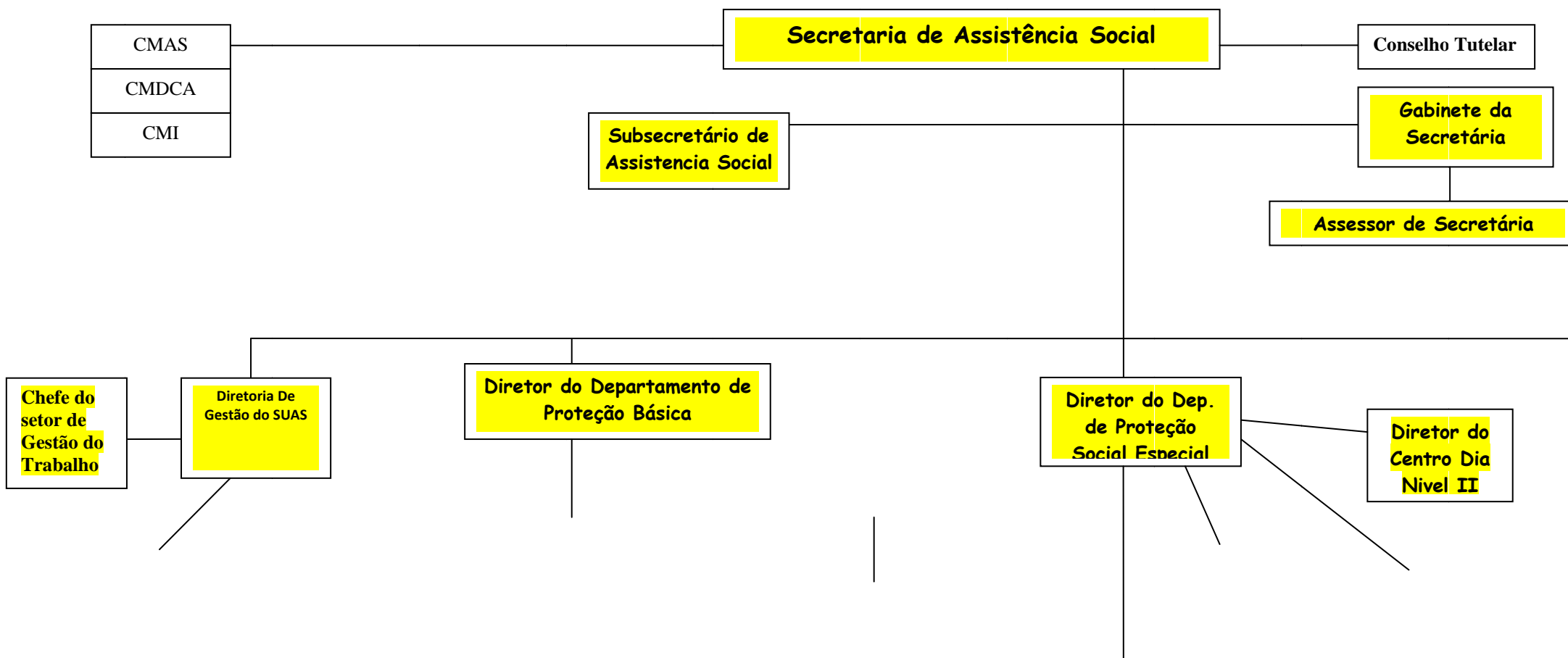




Estado Do Maranhão  
Prefeitura Municipal De São João Dos Patos-Ma  
Avenida Getúlio Vargas, 135 - Centro. CEP 65665-000  
www.saojoaodospatos.ma.gov.br

## Anexo XII ORGANOGRAMA DA SECRETARIA MUNICIPAL DE ASSISTÊNCIA SOCIAL MUNICÍPIO DE PEQUENO PORTE II





Estado Do Maranhão  
Prefeitura Municipal De São João Dos Patos-Ma  
Avenida Getúlio Vargas, 135 - Centro. CEP 65665-000  
www.saojoaodospatos.ma.gov.br

